



REALISATION SUR PROJET

3^{ème}

Réalisation sur
projet

Réalisation sur
projet

Objectif :

Produits et cycle de vie : Test

Page 1 / 1

Aidez-vous du graphique sur les 5 phases de vie d'un produit vu en cours

1/ D'après-vous, dans quelle phase se trouvent les produits suivants ?

- La voiture **M**
- Le tamagoshi **D**
- Un ordinateur notebook **C**
- Automobile à air comprimé **MP**
- Le magnétoscope **D**
- Airbus A380 **L**
- Le système d'exploitation Windows 7 **L**
- Le gel douche **M**
- Le lecteur mp3 **M**
- La clé USB 64 Mo **D**
- L'appareil photo avec videoprojecteur intégré **L**
- Le baladeur cassettes **D**
- Le téléphone portable **M**
- Le disque dur 1,5 terra octet **L**
- Automobile Peugeot 5008 **L**
- Le téléviseur à LED **L**
- Le système d'exploitation Windows XP **D**
- Le tourne disque **D**

2/ Citez un exemple de produit se situant dans la phase de :
(Ne pas utiliser les exemples ci-dessus !)

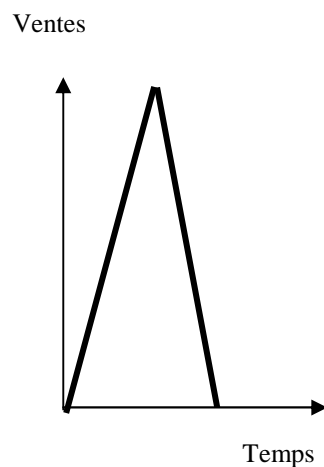
- ✎ Lancement
- ✎ Développement / Croissance
- ✎ Maturité
- ✎ Déclin



3/ On vous donne ci-dessous 3 exemples de courbes de cycle de vie correspondant à des produits assez particuliers.

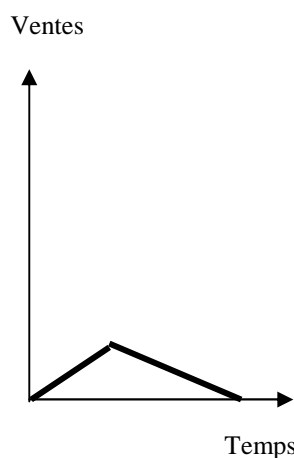
- a/ Commentez chacune de ces 3 courbes du cycle de vie du produit
b/ Trouvez, pour chaque type de courbe, 1 exemple de produit.

CAS 1



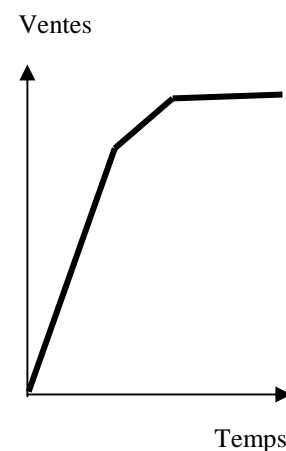
Produit de mode ; fort lancement puis forte chute. Ces produits tombent dans l'oubli.

CAS 2



Produit qui ne marche pas. On dit que c'est un flop.

CAS 3



Produit normal, qui suit une évolution de base Lancement, développement, maturité et déclin).